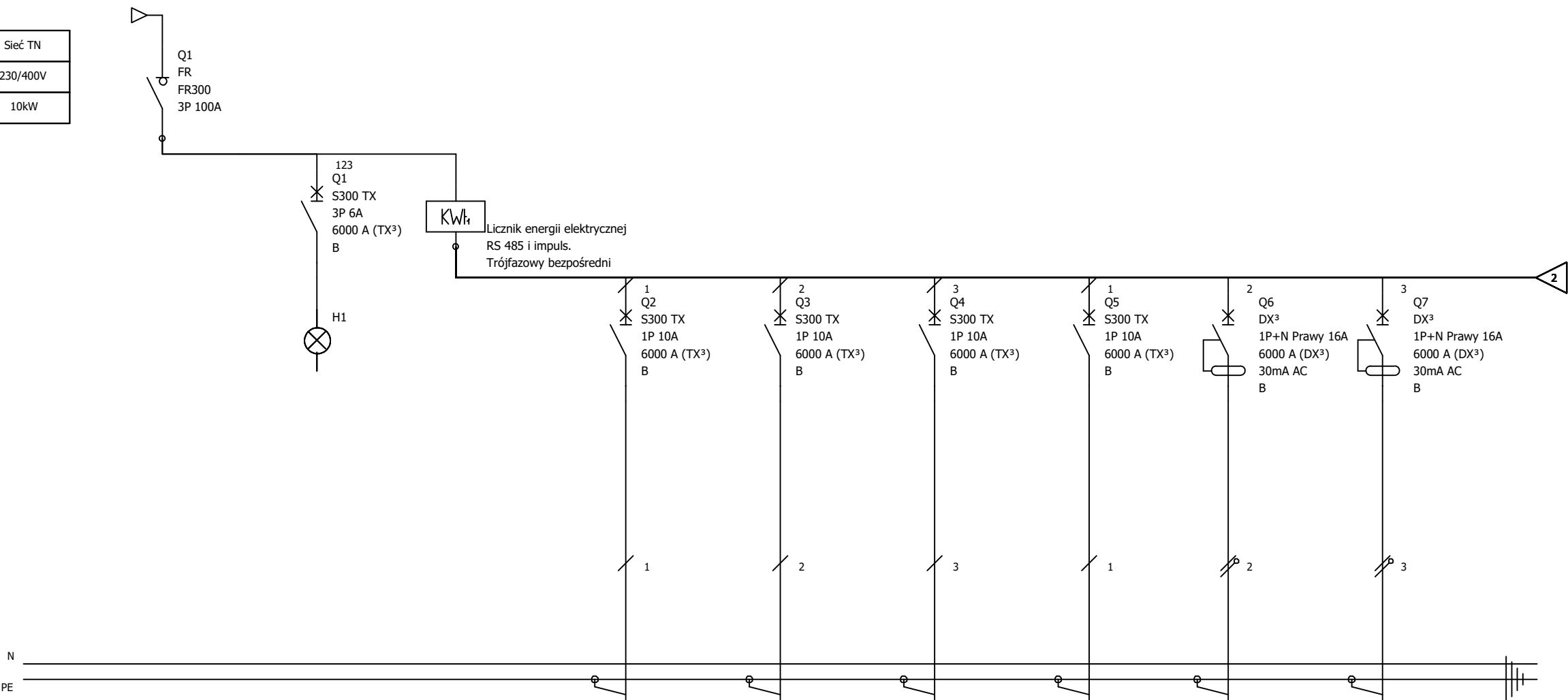


R1/U

Układ sieci	Sieć TN
Napięcie znamionowe	230/400V
Moc zainstalowana	10kW



Nr obwodu	1	2	3	4	5	6	7	8	9
Opis	Zasilanie	Kontrola napięcia	Licznik energii	Oświetlenia pom. 01U, 02U, 09U, 010U	Oświetlenia pom. 06U, 07U, 08U	Oświetlenia pom. 03U, 04U, 05U	Oświetlenia awaryjne i ewakuacyjne	Gniazda 230V pom. 06U, 07U, 010U	Gniazda 230V pom. -05U
Typ kabla	N2XH-J-5x10			N2XH-J-3x1,5	N2XH-J-3x1,5	N2XH-J-3x1,5	N2XH-J-3x1,5	N2XH-J-3x2,5	N2XH-J-3x2,5
Moc [kW]	10			0,2	0,1	0,5	0,1	0,2	0,2

PROJEKT BUDOWLANY	Jednostka projektowa:	Biuro Usług Projektowych i Inwestycyjnych "DOMINEX" Oktawian Woźniak ul. Lewakowskiego 25/309, 38-400 Krosno tel. 13 436 99 12			
	Nazwa obiektu budowlanego:	<i>"Przebudowa wraz ze zmianą sposobu użytkowania istniejącego zabudowanego budynku Pałacu Kaczkowskich na budynek użyteczności publicznej - muzeum i bibliotekę multimedialną (mediatekę) oraz rozbudowa o pomieszczenia przeznaczone na Muzeum Rzemiosła w Krośnie - „Przestrzeń Nauki, Kultury i Sztuki w Krośnie”, a także o pomieszczenia przeznaczone na przestrzeń dla rozwoju aktywności społecznej mieszkańców, na działce nr ewid. 2421/12, położonej w Krośnie przy ul. Grodzkiej 41, obręb Śródmieście."</i>			
	Inwestor:	Muzeum Rzemiosła w Krośnie, ul. Piłsudskiego 19, 38-400 Krosno; Gmina Miasto Krosno, ul. Lwowska 28a, 38-400 Krosno			Rok 2024
	Adres obiektu budowlanego:	<i>38-400 Krosno, ul. Grodzka 41, dz. 2421/12 OBREB EWIDENCYJNY : ŚRÓDMIEŚCIE JEDNOSTKA EWIDENCYJNA : KROSNO</i>			SKALA
	Temat rysunku:	Rozdzielnia R1/U. Schemat ideowy.			-
	Element PB	branża elektryczna	Podpis:	Data	NR RYS.
	Projektant :	mgr inż. Krzysztof Nowak <small>specjalność inst. elektryczne (upr. Nr PDK/0136/PWOE/04)</small>		21.10.2024	U/E-9 ark. 1/2
	Sprawdzający :	mgr inż. Tomasz Guzik <small>specjalność instalacje elektryczne (upr. Nr PDK/0201/PWOE/21)</small>		21.10.2024	